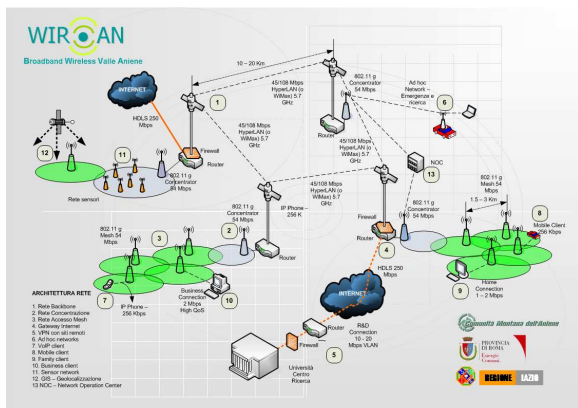


IL PROGETTO.



Scopo: progettazione di una rete wireless territoriale per la copertura dei 31 comuni della X Comunità Montana.

KEIMEI ha partecipato alla progettazione, pianificazione ed assegnazione dell'appalto per la realizzazione di una rete Wireless a larga banda a due livelli:

- Dorsale di rete a 52 Mbps multilink in tecnologia HyperLAN.
- Rete di accesso a 5 Mbps in tecnologia WiFi.

La rete si caratterizza per l'ampia estensione territoriale coperta.

Gli obiettivi della Rete Wireless a Banda Larga Valle Aniene possono essere così elencati:

- Sviluppo e documentazione di una rete geografica wireless a lunga distanza, attraverso l'uso di tecnologie

commerciali a basso costo, nello spettro radio esente da licenza.

- Fornitura di accesso broadband alle abitazioni ("fixed wireless") con le seguenti caratteristiche:
 - Sicurezza delle trasmissioni
 - Banda simmetrica
 - Sottoinsieme di real static address space.
- Utilizzo della infrastruttura per lo sviluppo e/o test di applicazioni innovative di rete.

Il primo obiettivo è stato quello di sviluppare e documentare una rete wireless geografica ad alta capacità adatta alle esigenze di tutti i comuni della X Comunità Montana. L'utilizzo di tecnologie commerciali e di standard aperti ha assicurato sia un controllo dei costi di realizzazione, sia un abbassamento dei costi di manutenzione, come pure la possibilità di migrazione verso altri standard di mercato di futura implementazione (WiMax).

Il secondo obiettivo è relativo alla strategia di eliminazione del "digital divide". La finalità è stata quella di fornire accessi a larga banda sia per utenti residenziali che per utenti business (aziende, istituzioni) a banda simmetrica, con una adeguata sicurezza delle trasmissioni e la possibilità di definire un sottospazio di indirizzamento reale per utenti finali, in modo da rendere possibile la pubblicazione di contenuti direttamente sui servers.